



## КОМПЛЕКТАЦИЯ ПОГРЕБА TINGARD



TINGARD поставляется в полной комплектации. Это дает возможность эксплуатации погреба сразу после монтажа.

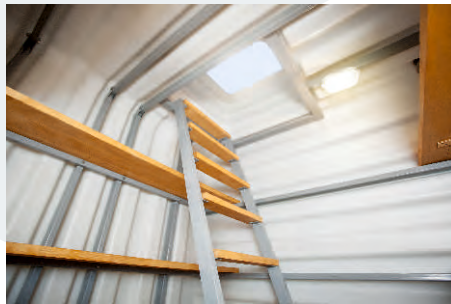
## СТАНДАРТНАЯ КОМПЛЕКТАЦИЯ ПОГРЕБА TINGARD

- Металлическая лестница с деревянными ступенями
- Крышка – люк
- Деревянный настил
- Деревянные полки
- Вытяжная вентиляция
- Приточная вентиляция
- Встроенное освещение
- Метеостанция
- Каркас

Наклонная деревянная лестница



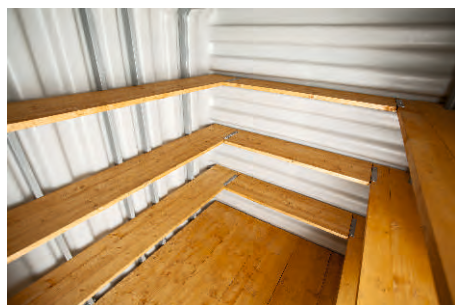
Удобный люк, автономная подсветка



Прочный металлический каркас



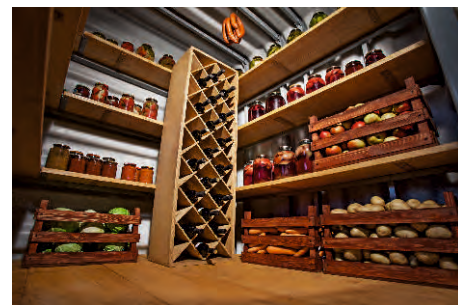
Деревянный настил, 3 уровня полок



Технологичные ребра жесткости



Вместительная система хранения



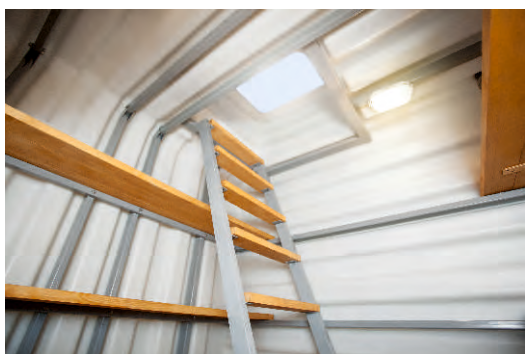
*\*Примечание: в погребе TINGARD 1500 установлено два уровня полок.*

Базовое оснащение является оптимальным и не требует вложений. В качестве дополнительной опции можно приобрести винный стеллаж.

## ЛЕСТНИЦА

В то время как у некоторых производителей лестница является абсолютно вертикальным трапом из скользких металлических труб, пластиковый погреб TINGARD уже в базовой комплектации оснащен лестницей, органично сочетающей в себе металлический каркас и деревянные ступени. При этом ширина горизонтальных плоскостей и расстояние между ступеньками позволяют ставить ногу безопасно, без риска оступиться.

Лестница в погребе TINGARD боковым входом сделана под оптимальным для перемещения углом. Это обеспечивает комфорт и безопасность входа, что особенно важно для пожилых людей и тех, кто пользуется погребом часто. В погреб удобно заносить тяжелые мешки и ящики.



## ОСВЕЩЕНИЕ

В погребе TINGARD установлено светодиодное освещение. Оно отличается высокой экономичностью. По сравнению с лампами накаливания, экономия потребляемой электроэнергии снижается в разы. Еще одна важная особенность – светодиоды очень надежны, безопасны и имеют большой срок эксплуатации. К тому же такое освещение автономное и не требует проведения дополнительных коммуникаций в виде проводов и шнуров.

## ПОЛ и ПОЛКИ

В стандартную комплектацию TINGARD входит деревянный пол и удобные деревянные полки, расположенные по периметру погреба в три уровня (в погребе TINGARD –1500 установлено два).

Пол и система полок изготовлены из сухой древесины хвойных пород, дополнительно обработанной специальным антисептиком для придания эстетичного внешнего вида, а также защиты от образования грибка и плесени. Ширина полок составляет 300 мм и является оптимальной.

На таких полках удобно складировать трехлитровые банки в два ряда и ящики с овощами.



TINGARD 1500 – 102 банок, 8 ящиков  
TINGARD 1900-Б – 203 банок, 20 ящиков

TINGARD 2500 – 251 банок, 35 ящиков  
TINGARD 1900 – 203 банок, 20 ящиков



## МЕТЕОСТАНЦИЯ

Метеостанция позволяет следить за температурой и влажностью воздуха внутри погреба. Результаты измерений выводятся на большой дисплей с одновременным отображением значений. Прибор также оснащен дополнительными функциями, такими как дата, будильник и отображение текущего времени.





## КРЫШКА-ЛЮК

TINGARD оснащен черной откидной утепленной крышкой-люком формованной надписью TINGARD с петлями и проушинами для навесного замка.

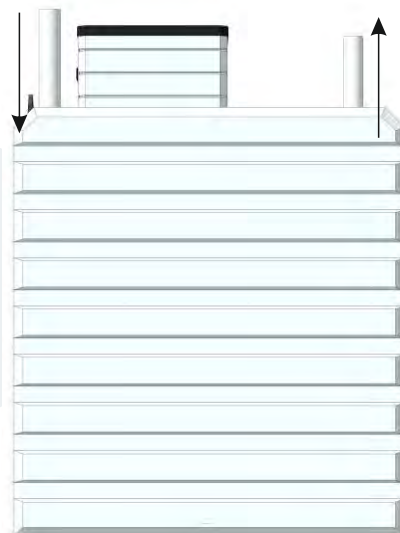
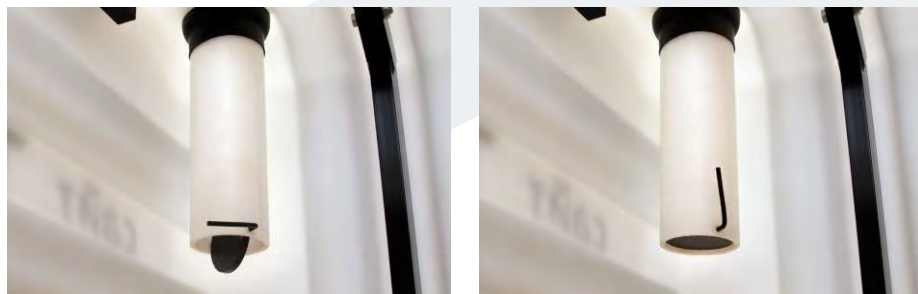
## ВНИМАНИЕ!

Все погреба TINGARD белого цвета с черной крышкой. Другие цвета корпуса указывают на подделку. Каждый погреб имеет идентификационный номер.

## ВЕНТИЛЯЦИЯ

Погреб оснащен приточно-вытяжной вентиляцией.

Погреб оснащен приточно-вытяжной вентиляцией естественного типа.



Продуманная система позволяет поддерживать внутри помещения необходимый уровень влажности и температурный режим от +3 до 8 градусов. В погребе TINGARD реализована естественная вентиляция погреба, состоящая из вытяжного (начинается под потолком) и приточного (начинается у самого пола) воздуховодов. Данная конструкция не позволяет влаге и различным опасным газам задерживаться в помещении. В итоге, фруктам и овощам обеспечивается требуемое дыхание и надежная защита от гниения.

## КАРКАС ПОГРЕБА

TINGARD оснащен встроенным металлическим каркасом, что обеспечивает прочность, цельность и герметичность погреба, и позволяет ему выдерживать давления тяжелых грунтов, а также высоких грунтовых вод без потери эксплуатационных свойств.

Каркас выполняет две функции:

- силового элемента погреба. Это своего рода скелет, который обеспечивает пространственную жесткость погреба, не позволяет деформироваться под действием нагрузок.
- несущей конструкции для внутреннего оборудования (полок и пола).

Для предотвращения развития коррозии, защиты от влаги и придания высокой стойкости к механическим воздействиям

(сколы, царапины) металлический каркас покрыт порошковой окраской. Полимерный защитный слой имеет толщину XX мкм. В качестве дополнительной опции можно произвести горячую оцинковку каркаса, включая внутренние полости. Это существенно продлевает срок службы металлический элементов. Для производства каркаса используется профиль из упрочненной низкоуглеродистой стали марки 09Г2С, предел текучести и прочности которой в полтора раза выше, чем у стали 3.

